



ICS2

Verzija 3: Tehnička priprema

U trećoj verziji EU carinskog sistema bezbednosti i sigurnosti pre dolaska robe – **Sistem kontrole uvoza 2 (ICS2)** – sva dobra koja se prevoze morem i vodenim putevima na kopnu, kopnenim putevima i železnicom u ili kroz EU¹, uključujući poštanske i ekspresne pošiljke, podležu novim uslovima.

Privredni subjekti (Economic Operators - EOs) koji su pogođeni ovim, moraju poslati podatke o sigurnosti i bezbednosti u ICS2 putem ulazne sažete deklaracije (ENS) za šta moraju biti povezani na sistem.

Ko je direktno pogođen ovim?



Prevoznici koji rade na morskim i kopnenim vodenim putevima, putevima i železnici



Špediteri



Konačni primalac isporuke (morski transport)



Poštanski operatori



Kurirske službe

¹ Sve zemlje članice EU, kao i Norveška, Švajcarska i Severna Irska.

Šta prvo treba da uradite?

Kao EO kojeg ovo pogađa, morate da se odlučite da li želite da razvijete sopstveni IT sistem ili da koristite usluge pružaoca IT usluga (ITSP) da biste slali ENS podatke u ICS2.

Takođe morate da se dogovorite sa raznim stranama u lancu isporuke kako ćete slati ENS podatke. Ovo zavisi od toga da li se strane u lancu isporuke slažu da neophodna trgovačka dokumentacija bude dostupna prevozniku.

- 1. Ako je odgovor da**, prevoznik šalje sve potrebne podatke u ICS2 u obliku popunjenog ENS-a
- 2. Ako je odgovor ne**, klijenti prevoznika moraju sami poslati relevantne delimične ENS podatke u ICS2, ili urediti da ih pošalje druga strana u lancu isporuke (npr. primalac isporuke morskim transportom sa sedištem u EU)

Bez obzira na to ko je tehnički Pošiljalac (vi ili vaš ITSP), vi (kao Deklarant ili Predstavnik) ste i dalje zakonski odgovorni za tačnost, potpunost i ažuriranost podataka.

Šta treba sledeće uraditi sa vašom tehničkom pripremom?

Strana koja šalje ENS podatke (vi ili vaš ITSP) u ICS2, mora da uradi sledeće:



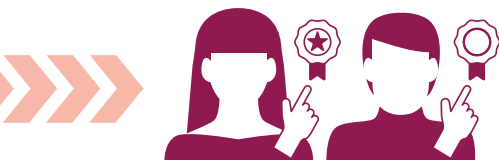
1. Da se pobrine da imate **Registracioni identifikacioni broj privrednog subjekta (EORI)** od strane carine jedne od država članica EU.
 - a. Ako je EO i Pošiljalac i Deklarant treba im samo jedan EORI broj koji se koristi za obe uloge.
 - b. Ako EO radi sa ITSP-om kao Pošiljaocem, i jednom i drugom treba EORI broj da bi registrovali sertifikat i slali ENS poruke.



2. Kontaktirajte odgovorne nacionalne carinske administracije (koje su izdale EORI) i omogućile vam **plan²** za izvođenje samostalnog testa usaglašenosti sa pravilima i započinjanja vaših ICS2 operacija.
3. Razvijte ili ažurirajte svoj **IT sistem** na osnovu najnovijih specifikacija ICS2 zajedničkog funkcijskog i tehničkog sistema (**CFSS** i **CTSS**).
4. Nabavite neophodne digitalne sertifikate od organa koji izdaje sertifikate sa **Liste poverljivih listi (LOTL)** da potvrdite svoj identitet (primenljivo samo na Pošiljaoca).



- a. **Jedan sertifikat za potvrdu poruke (definisan uCTSS-u - dokument kontrole interfejsa). Ovo:**
 - › se mora nabaviti od **potvrđenog organa za izdavanje sertifikata** navedenog u LOTL-u;
 - › se nalazi u vlasništvu Pošiljaoca i povezano je sa EORI Pošiljaoca ; i
 - › treba da se registruje u nacionalnom/centralnom sistemu jedinstvenog upravljanja korisnicima i digitalnih potpisa (UUM&DS). Sistem omogućava bezbedan ovlašćen pristup elektronskim sistemima EU carina.
- b. **Sertifikat bezbednosti transportnog sloja (TLS)** za enkripciju https konekcije. Ovo:
 - › se mora obezbediti od strane poverljivog organa za izdavanje trgovačkih sertifikata;
 - › se treba koristiti na transportnom sloju (https) u identifikacione svrhe; i
 - › ne mora da se registruje pri UUM&DS sistemu.



5. Izvršite obavezno **samostalno testiranje usaglašenosti**.



² Ako se EO nalazi u Švajcarskoj ili Norveškoj, može da registruje EORI u zemlji članici EU po izboru. EO ipak mora da preda plan carinskoj administraciji svoje zemlje.



Kako se izvodi samostalno testiranje usaglašenosti?

- › Proverite proceduru definisanu u **dokumentu organizacije za samostalno testiranje usaglašenosti** i specifikacije dizajna testa za scenarije i slučajevne testiranja usaglašenosti EO.
- › Pošaljite zahtev **Nacionalnoj službi (National Service Desk - NSD)** da biste kreirali korisnika i uloge pri UUM&DS u ICS2 okruženju za usaglašavanje za pristup sistemu.
- › Koristite UUM&DS kredencijale (koje dobijete od NSD-a) da se povežete na **zajednički trgovački portal (Shared Trader Portal)**.
- › Odaberite svoju ulogu i testne scenarije i uradite test usaglašenosti. Ako imate pitanja, obratite se NSD-u.

Postoje dve opcije za povezivanje radi pokretanja obaveznih samostalnih testova za usaglašavanje.

- › Za konekciju sistem-na-sistem, povežite dvosmernu TLS konekciju, koristeći ICS2 pristupnu tačku svoje izjave o primenljivosti 4 (AS4).
- › Za konekciju korisnik-na-sistem, spojite se na zajednički trgovački interfejs - određeni trgovački portal (Shared Trader Interface – Specific Trader Portal (STI-STP)).

Šta treba da znate o samostalnom testu usaglašavanja?

- › **Samostalni test usaglašavanja je obavezan.** Njegova uloga je da potvrdi da je određeni IT sistem, koji će se koristiti za slanje i primanje tehničkih poruka od i ka ICS2, spreman da izvrši operacije ICS2.
- › Ako ste već povezani na ICS2 (tj. ako ste špediter, kurirska služba, poštanski operator, itd. u vezi sa vazdušnim transportom), samo treba da testirate svoje nove poslovne procese za treće izdanje.
- › Ako se prvi put povezujete na ICS2, morate da testirate sve ključne procese.
- › Samostalni test usaglašenosti nije uvek isti, u zavisnosti od uloga i aktivnosti vašeg EO.

Obaveštenja za prevoznike

- › Ako prevoznik koristi ITSP i odluči se da prima obaveštenja preko ICS2, onda njegov EORI mora da bude registrovan u UUM&DS sistemu. Prevoznik bi takođe trebalo da namesti svoju pristupnu tačku preko STI-STP i da prilagodi svoje postavke u skladu s tim.

Važni datumi



- › Za dodatne informacije, ili ako vam treba pomoć, obratite se **nacionalnoj službi (NSD)** zemlje članice gde je registrovan vaš EORI broj.
- › Proverite dokumentaciju (specifikacije, šifre grešaka, materijale za obuku, i često postavljena pitanja) dostupne na engleskom na **CIRCABC platformi za deljenje dokumenata**.



OSTANITE UZ ICS2

Saznajte više na veb lokaciji: ec.europa.eu/ICS2



Publications Office
of the European Union